

# 心エコースキルアップ 実習セミナー

超音波実習セミナー受講者数のべ 1200 人以上の実績と経験を携え、新たに少人数制で「よりわかりやすく、より丁寧」をモットーに、さらに充実したプランで先生方のスキルアップを全力でサポートいたします。

## 第 1 弾

3ヶ月で「飼い主様の前でもあせらずに心エコー検査が実施できるスキルを身につける」短期集中スキルアップ実習セミナー

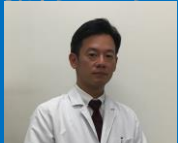
## ビギナーズコース（全 3 回）

- ・うまく描出できなかったときを考えると、飼い主様の前で心エコー検査をやる自信がない
  - ・心臓のどこを描出しているのかわからなくなり、よく迷子になる
  - ・スキルアップのために多くの時間を割けない
  - ・心エコー検査が未経験または始めたばかりなので知識や技術の基礎を身につけたい
- と思っている先生に適したセミナーです。

### 開催日程や開催場所など

- とき / 第 1 回 **2022 年 1 月 9 日**  
第 2 回 **2 月 20 日**  
第 3 回 **3 月 20 日**  
※セミナーの日程は、都合により変更することがありますのであらかじめご了承ください
- 時間 / 9:30~16:30  
講義 9:30~12:30 実習 13:30~16:30
- 場所 / 東京動物心臓病センター  
東京都世田谷区玉川 1-17-21
- 受講料 / スタンダードプラン ¥150,000  
スペシャルプラン ¥250,000  
プレミアムプラン ¥400,000
- 定員 / 9 名 定員になりしだい受付を終了します(先着順)
- 締切 / 2022 年 1 月 7 日
- 申込み / お申込みフォーム URL は別紙のご案内書に記載しています。

### 講師プロフィール 岩永孝治 先生



獣医師 医学博士  
東京動物心臓病センター長  
日本小動物医療センター循環器科科長  
日本獣医循環器学会認定医

### 講義プログラム

- 第 1 回 断面で形態を診る：基本の 16 断面  
心エコーコードブラ法
- 第 2 回 僧帽弁閉鎖不全症（前半）  
僧帽弁閉鎖不全症（後半）
- 第 3 回 猫の心筋症（前半）  
猫の心筋症（後半）

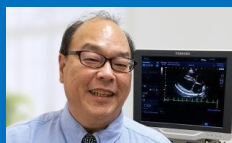
日常の診療でよく遭遇する犬の僧帽弁閉鎖不全症や猫の心筋症を題材にして、心エコー検査のすすめ方、診断のポイント、治療のポイントなどについてわかりやすく解説します。心疾患に対し心エコー検査をどのように活用するか、検査から治療までのプロセスの基礎を習得することを目標としています。

### 実習プログラム

- 第 1 回 右側傍胸骨長軸、短軸断面
- 第 2 回 左側傍胸骨心尖部四腔断面、右室流出路など  
左室機能計測、LA/AO 比
- 第 3 回 左室流入/流出血流、右室流出血流、肺静脈血流の計測

基本のスキャン技術を体得することで、心エコー検査に対する苦手意識や不安を払拭し、「私にもできる」という自信を深めることを目標としています。

### 実習アシスタント 岩吉 勇



獣医イメージングサポート 取締役  
狩野動物病院画像検査担当  
日本獣医循環器学会員  
日本心エコー図学会員