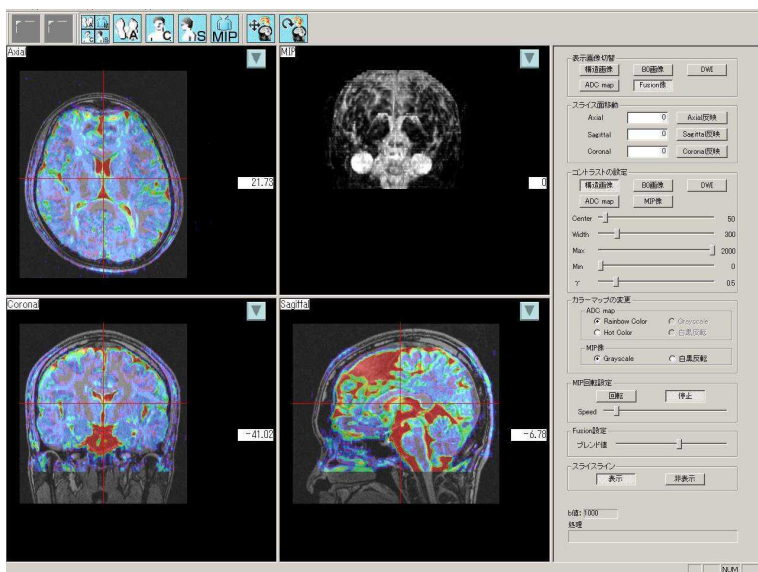
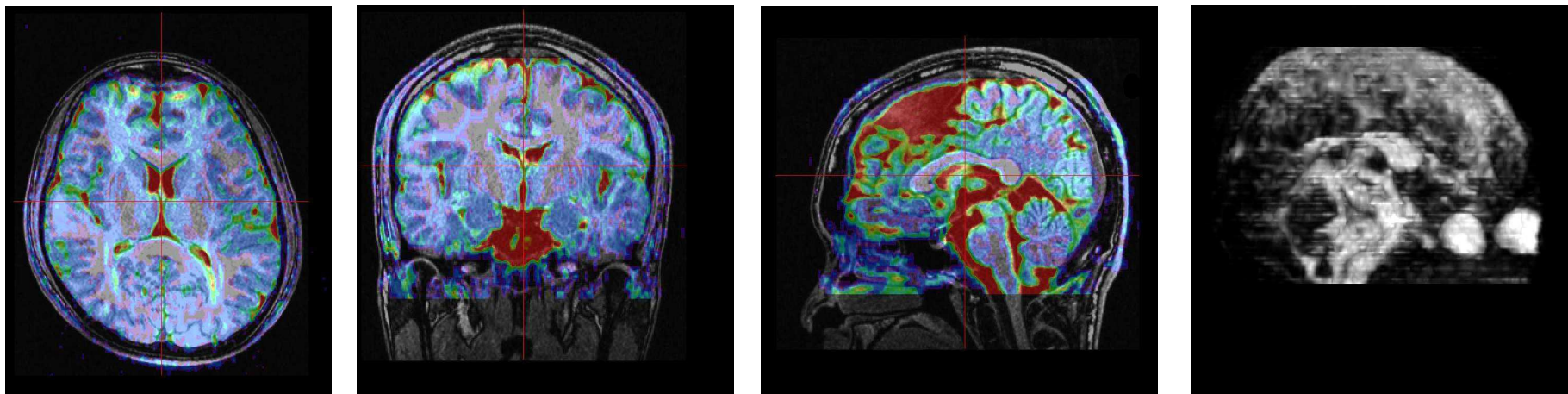


MRI Fusion System

e-MR Analyser (開発中)



京都大学病院との共同開発システム

放射線被曝がない非侵襲の画像診断装置であり、機能画像が得られるMRI装置に特化した画像解析ソフトの研究・開発を行っています。その対象としてはDiffusion解析、Dynamic解析等であり、形態画像解析だけでなく、主として機能解析を重視し、臨床現場のMR画像診断に貢献できる内容を目指しています。